

Des espaces naturels tels que la tourbière des Fous ou l'espace naturel sensible du Lac de la Gourde à Canet-de-Salars (avec son observatoire) sont accessibles au public.

Les points hauts sont les supports d'activités aéronautiques comme le parapente, l'ULM, notamment grâce à l'aérodrome de Cassagnes-Begonhès. Les rivières, gorges et lacs de barrages (Villefranche-de-Panat, Pareloup), sont quant à eux propices à de nombreuses activités nautiques (canoë-kayak, canyoning, baignade, pêche,...). Des bases de loisirs ont d'ailleurs été aménagées à cet effet. Près des villages, quelques étangs ou petits lacs permettent une activité de pêche familiale.

A ces activités de pleine nature s'ajoutent des activités plus culturelles, en partie évoquées précédemment. Plusieurs villages de caractère sont notamment identifiés par des labels tels que « Plus beaux villages de France » (Brousse-le-Château) ou reconnus au titre des sites inscrits (Saint-Izaire, Calmont et Saint-Sernin-sur-Rance). Divers musées (histoire, artisanat,...), mais également ateliers d'artistes/artisans sont à découvrir sur ce territoire.

A l'échelle immédiate, plusieurs sentiers en boucle prennent leur départ dans le village de Durenque. L'un permet d'atteindre le mont Lagast, sa pyramide et sa table d'orientation, offrant alors une vue à 360° sur les paysages alentours, tandis qu'un second traverse la forêt de Chantecoucou en passant par le moulin de Roupeyrac, maison natale de l'écrivain François Fabié, aujourd'hui transformé en musée. L'étang de Durenque qui alimente le moulin offre un site de pêche agréable, tout comme les rivières.



Port de Salles-Curan

Source : Artifex 2019



Fléchage voies cyclables - Lac de Pareloup

Source : Artifex 2019

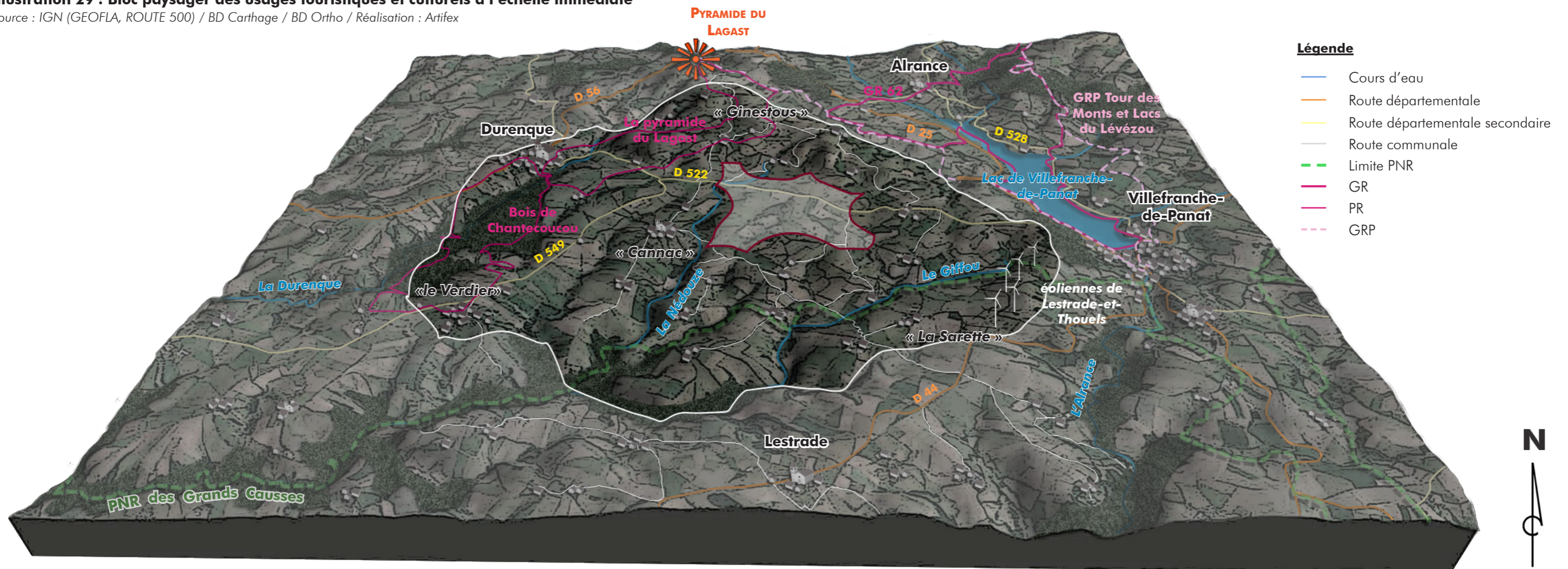


Indications touristiques au Lac de Pareloup

Source : Artifex 2019

Illustration 29 : Bloc paysager des usages touristiques et culturels à l'échelle immédiate

Source : IGN (GEOFLA, ROUTE 500) / BD Carthage / BD Ortho / Réalisation : Artifex



Thématique	Enjeu retenu	Description de l'enjeu	Échelle concernée	Niveau d'enjeu
DYNAMIQUES TOURISTIQUES ET CULTURELLES - ENJEUX TOURISTIQUES ET CULTURELS	Les pôles dynamiques (Réquista, Baraqueville, Saint-Affrique)	Ces pôles urbains rassemblent de nombreuses activités, équipements et services qui leur confèrent une attractivité certaine localement (services et commerces)	Éloignée Rapprochée	Fort
	Les " Stations vertes " (Villefranche-de-Panat, Salles-Curan, Trébas-les-Bains)	Ces pôles urbains sont reconnus comme des destinations «nature» par ce label d'écotourisme. Elles rassemblent les équipements nécessaires à l'accueil des touristes, ainsi que de nombreuses activités.	Éloignée Rapprochée	Fort
	Les villages de caractère reconnus (Brousse-le-Château, Saint-Izaire, Calmont, Saint-Sermin-sur-Rance)	Ces villages reconnus pour leur charme et leur identité ont un rayonnement touristique certain.	Éloignée Rapprochée	Fort
	Le patrimoine bâti remarquable (commanderie, tours, églises, abbayes, châteaux)	Ces bâtiments imposants dans le paysage par leurs volumes et hauteurs, sont des marqueurs de l'histoire locale. Parfois transformés en musées, en gîtes ou simplement observables, ils participent de l'attractivité touristique du territoire.	Éloignée Rapprochée	Fort
	Le viaduc du Viaur	Cet ouvrage métallique qui enjambe la vallée du Viaur est l'un des plus importants du XIXe siècle en France, avec notamment la Tour Eiffel.	Éloignée	Fort
	Les ponts de pierres	Ces ponts, plus discrets, participent du pittoresque de certaines promenades.	Éloignée	Faible
	Les sites naturels remarquables (Les Raspes du Tarn, Les Cascades des Baumes)	Ces sites naturels attirent pour leur identité forte et leur caractère emblématique. Ils peuvent être découverts à pied, en canoë-kayak,... Certains équipements touristiques comme le Petit Train des Raspes proposent aux moins sportifs de les découvrir autrement.	Éloignée Rapprochée	Fort
	Les sites naturels remarquables d'importance moindre (Les Rochers du Diable)	Ces sites naturels sont connus à une échelle plus locale.	Éloignée	Moyen
	Les espaces naturels sensibles (Tourbière des Founs, observatoire du lac de la Gourde)	Ces espaces naturels sensibles constituent des réservoirs de biodiversité dans ce territoire et possèdent des équipements permettant de les découvrir.	Éloignée	Fort
	Les sites d'activités de pleine nature (escalade, canoë-kayak, canyoning,...)	Ces activités de pleine nature permettent de découvrir des paysages de renom sous un autre angle.	Éloignée Rapprochée	Fort
	Les lacs et bases de loisirs	La création des lacs de barrage au cœur des Monts du Lézou a permis le développement de loisirs nautiques, diversifiés et sous un format plus familial que dans les rivières.	Éloignée Rapprochée	Moyen
	Les lacs, étangs et rivières de pêche	Une pratique familiale ou sportive de la pêche est possible dans les lacs, étangs et rivières.	Éloignée Rapprochée Immédiate	Moyen

DYNAMIQUES TOURISTIQUES ET CULTURELLES - ENJEUX TOURISTIQUES ET CULTURELS	Les belvédères remarquables (Vierge des Lacs, Château ruiné, Gozon, Peyralbe, Roc de Miramont, Pyramide du Lagast, Peyrebrune)	Ces sites offrent des points de vue remarquables et larges sur les paysages. Parfois, une table d'orientation facilite leur lecture.	Éloignée Rapprochée	Fort
	Les belvédères tournés vers les vallées (Les Fabreguettes, La Romiguière, Le Roc de Saint-Jean, Saint-Rémy,...)	Ces belvédères offrent des vues remarquables, sur les rases du Tarn notamment. Ils se cantonnent à un environnement plutôt proche.	Éloignée Rapprochée	Moyen
	Les points de vue d'importance moindre (Manhac, Montclar)	Des tables d'orientation sont installées dans des sites moins touristiques permettant néanmoins de se repérer dans le paysage. Elles se trouvent généralement sur des itinéraires de randonnée.	Éloignée	Moyen
	Le GR 62	Ce sentier de Grande Randonnée est reconnu à une échelle nationale. Il relie Bonperrier (Gard) à Saint-Beauzély (Aveyron)	Éloignée	Fort
	Le GRP Tour des Monts et Lacs du Lézou	Ce sentier de Grande Randonnée de Pays est reconnu à une échelle régionale.	Éloignée Rapprochée	Fort
	Le " Tour du Tarn à cheval "	Ce sentier équestre traverse le Tarn et est reconnu à une échelle régionale.	Éloignée Rapprochée	Moyen
	Les petits sentiers de randonnée	Ces sentiers empruntés plus localement constituent un dense réseau permettant de découvrir aussi bien les sites au fort rayonnement touristique que les paysages du quotidien.	Éloignée Rapprochée Immédiate	Moyen
	Le Parc naturel régional des Grands Causses	Le territoire rural du Parc naturel régional est reconnu pour ses richesses, mais également sa fragilité qui a encouragé sa labellisation. Ainsi, de nombreuses actions sont mises en place afin de le valoriser tout en le préservant.	Éloignée Rapprochée	Fort

4.2. Caractéristiques et composantes du site d'étude

Le site d'étude s'inscrit à une altitude moyenne de 760 m, sur un petit plateau au modelé léger donné par les puechs. Il se compose de parcelles agricoles de taille moyenne qui offrent des paysages ouverts. Elles se partagent entre prairies de fauches et cultures céréalières et sont délimitées par un bocage plutôt lâche. Quelques arbres se tiennent isolés au coeur des parcelles.

Des cours d'eau prennent leur source ou traversent le site avant de se jeter dans le Giffou au Sud. Malgré leur faible ampleur, chacun d'eux est souligné par une ripisylve qui découpe visuellement le site en lanières plus ou moins régulières orientées selon un axe Nord-Sud.

Le site d'étude est aisément accessible, notamment par la D 522 qui le parcourt d'Est en Ouest et relie Villefranche-de-Panat et Durenque. Cette départementale et les voies communales qui traversent au Sud-Est, Sud-Ouest et Nord-Ouest desservent les hameaux des alentours. Ce réseau est complété par quelques pistes agricoles donnant accès aux parcelles.



Vue sur le Sud du site depuis la D 522

Source : Artifex 2019



Vue sur le site depuis l'Est (D 522)

Source : Artifex 2019



Parcelle cultivée sur le site

Source : Artifex 2019



Piste agricole

Source : Artifex 2019

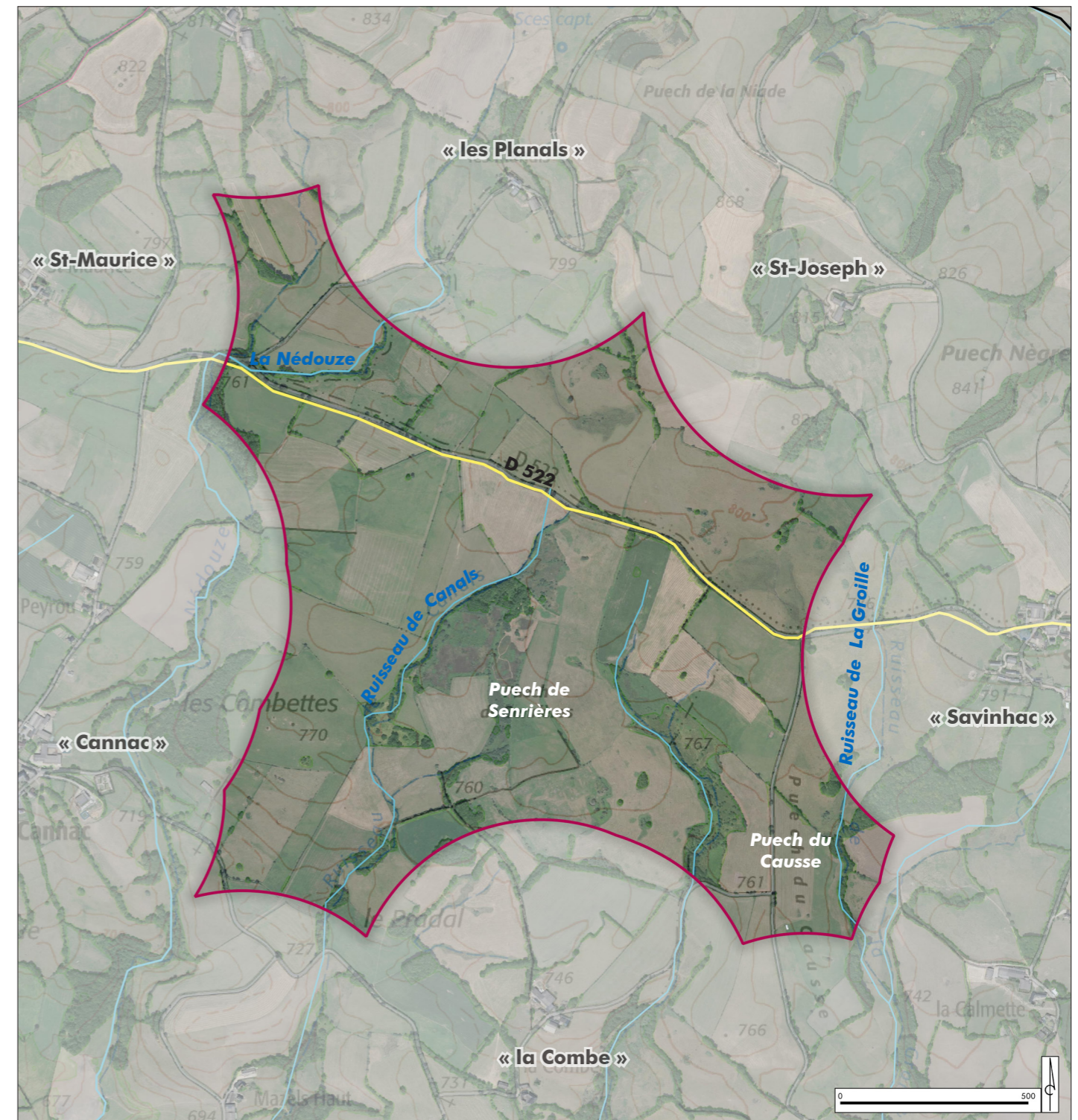


D 522 au coeur du site

Source : Artifex 2019

Illustration 30 : Composantes paysagères du site d'étude

Source : IGN (Orthophotographie, SCAN 25, ROUTE 500) / BD Carthage / BD Ortho / Réalisation : Artifex



Légende :



Site d'étude

Route départementale secondaire

Route communale

Chemin agricole

Cours d'eau

Thématique	Enjeu retenu	Description de l'enjeu	Échelle concernée	Niveau d'enjeu
COMPOSANTES DU SITE D'ÉTUDE - ENJEUX DU SITE D'ÉTUDE	Les parcelles agricoles	Pâturées ou céréalières, elles composent des paysages ouverts aux teintes variant en fonction des usages, des cultures et des saisons.	Site d'étude	Moyen
	Les arbres isolés	Ils ponctuent parfois les parcelles agricoles et créent des repères dans le paysage.	Site d'étude	Moyen
	Le bocage lâche	Ces haies délimitent et découpent les espaces et témoignent des pratiques agricoles locales.	Site d'étude	Moyen
	Les ripisylves	Ces alignements boisés suivent les cours d'eau et marquent alors leur présence, tout en découpant les espaces. Ils jouent un rôle majeur dans la conservation des cours d'eau et abritent une faune diversifiée.	Site d'étude	Fort
	La route départementale 522	Cette route secondaire traverse le site d'étude et relie Villefranche-de-Panat à Durenque, et donne accès aux lieux-dits environnants.	Site d'étude	Moyen
	Les voies communales	Ces voies desservent les lieux-dits.	Site d'étude	Faible
	Les chemins agricoles	Ces sentiers permettent l'accès aux parcelles agricoles	Site d'étude	Faible

II. ANALYSE DES PERCEPTIONS

1. Perceptions à l'échelle éloignée

1.1. Rappel des enjeux

Le tableau suivant reprend, pour l'échelle éloignée, les différents enjeux mis en évidence pendant le diagnostic territorial. Pour chaque enjeu illustré, les numéros des points de vue correspondants sont indiqués.

Thématique	Enjeu retenu	Niveau d'enjeu	Panoramas
CONTEXTE PAYSAGER - ENJEUX PAYSAGERS	Les Ségalas	Moyen	5, 6, 7, 8, 9, 31
	Les Monts du Lévézou	Fort	1, 2
	Les Avants-Causses	Fort	
	Le Rougier de Camarès	Fort	3, 4
LOGIQUES TERRITORIALES - ENJEUX TERRITORIAUX	Les vallées profondes (Tarn, Rance, Dourdou, Céor, Muze)	Fort	
	Les boisements	Moyen	
	Les villages de plateau et de micro-plateau	Fort	
	Les villages de pente	Fort	
	Les villages étagés	Moyen	
	Les villages perchés	Fort	
	Les villages perchés de vallée	Moyen	
	Les villages de vallée	Faible	
	La N 88	Fort	7
	La D 888, la D 911 et la D 999	Fort	5, 7
	Les départementales principales (D 902, D 993, D 10, D 25, D 56, D 83, D 903, D 44, D 31,...)	Moyen	1, 2, 6, 8
	Les départementales secondaires (D 522, D 549,...)	Faible	
	Les voies communales	Faible	
	La voie ferrée	Moyen	
	Les pistes agricoles et forestières	Faible	
CONTEXTE ÉOLIEN - ENJEUX ÉOLIENS	Les parcs éoliens existants	Fort	2, 3, 4, 5, 6
	Les parcs éoliens autorisés	Fort	1, 2, 3, 4, 5, 6, 7, 8, 9
	Les parcs éoliens en instruction	Fort	1, 2, 3, 4, 5, 6, 7, 8, 9
	La saturation visuelle	Fort	
PATRIMOINE PROTÉGÉ - ENJEUX PATRIMONIAUX	Les châteaux, églises et viaducs MH 5, MH 8, MH 10, MH 11, MH 12, MH 14, MH 15, MH 19, MH 22, MH 24, MH 25, MH 26, MH 31, MH 33, MH 36, MH 39, MH 40, MH 41, MH 42, MH 45, MH 48, MH 49	Très fort	31
	Les maisons, hôtels, fermes, halles, portes, ponts, oratoires, sanctuaires, évêchés, prieurés, pressoirs, sites archéologiques, réseaux hydrauliques médiévaux MH 6, MH 7, MH 9, MH 13, MH 16, MH 20, MH 21, MH 23, MH 28, MH 29, MH 30, MH 32, MH 34, MH 35, MH 37, MH 38, MH 43, MH 44, MH 46, MH 47	Fort	
	Les croix et dolmens MH 17, MH 18, MH 27	Moyen	

Thématique	Enjeu retenu	Niveau d'enjeu	Panoramas
PATRIMOINE PROTÉGÉ - ENJEUX PATRIMONIAUX	Les arbres remarquables d'Arviou et Faussergues, les villages de charme (Brousse-le-Château, Saint-Izaire, Calmont, Saint-Semin-sur-Rance) et leurs abords SC 1, SC 2, SI 1, SI 2, SI 3, SI 4	Fort	
	Terrain en bord de nationale SI 5	Moyen	
UNESCO - ENJEUX SUR LA V.U.E.	Le viaduc du Viaur - Futur candidat à l'UNESCO	Fort	31
DYNAMIQUES TOURISTIQUES ET CULTURELLES - ENJEUX TOURISTIQUES ET CULTURELS	Les pôles dynamiques (Baraqueville, Saint-Affrique)	Fort	
	Les " Stations vertes " (Salles-Curan, Trébas)	Fort	
	Les villages de caractère reconnus (Saint-Izaire, Calmont, Saint-Semin-sur-Rance)	Fort	
	Le patrimoine bâti remarquable (commanderie, tours, églises, abbayes, châteaux)	Fort	
	Le viaduc du Viaur	Fort	31
	Les ponts de pierre	Faible	
	Les sites naturels remarquables (Les Raspes du Tarn, Les Cascades des Baumes)	Fort	
	Les sites naturels remarquables d'importance moindre (Les Rochers du Diable)	Moyen	
	Les espaces naturels sensibles (Tourbière des Fous, observatoire du lac de la Gourde)	Fort	
	Les sites d'activités de pleine nature (escalade, canoë-kayak, canyoning,...)	Fort	
	Les lacs et bases de loisirs	Moyen	1
	Les lacs, étangs et rivières de pêche	Moyen	
	Les belvédères remarquables (Vierge des Lacs, Château ruiné, Gozon, Peyralbe, Roc de Miramont)	Fort	3
	Les belvédères tournés vers les vallées (La Romiguière, Le Roc de Saint-Jean,...)	Moyen	
	Les points de vue d'importance moindre (Manhac, Montclar)	Moyen	4
	Le GR 62	Fort	1
	Le GRP Tour des Monts et Lacs du Lévézou	Fort	
	Le " Tour du Tarn à cheval "	Moyen	
Les petits sentiers de randonnée	Moyen		
Le Parc naturel régional des Grands Causses	Fort	2, 3, 4	

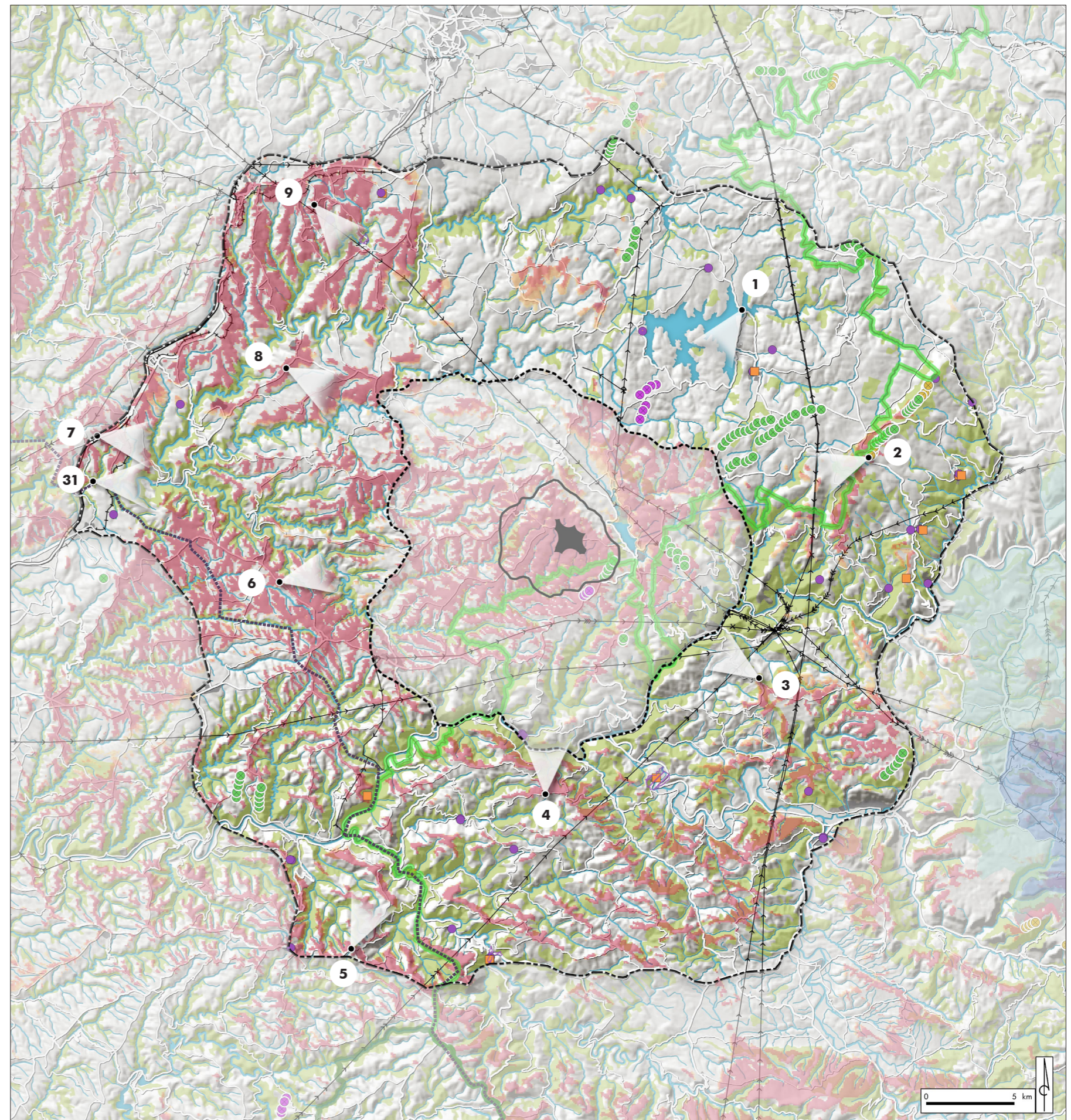
1.2. Analyse des perceptions

L'ensemble de perceptions visuelles suivantes viennent appuyer les visibilitées en illustrant les perceptions existantes depuis des points à enjeux, mis en évidence dans la partie précédente. Les panoramas listés dans le tableau ci-dessous, localisés sur la carte ci-contre et illustrés en suivant, sont présentés dans le sens horaire en partant du Nord. Afin de créer des repères spatiaux, chaque point de vue présente des données techniques, tel la distance au site d'étude, sa position sur le territoire par rapport au site d'étude, son numéro, la commune sur laquelle il se trouve et des données précises de position.

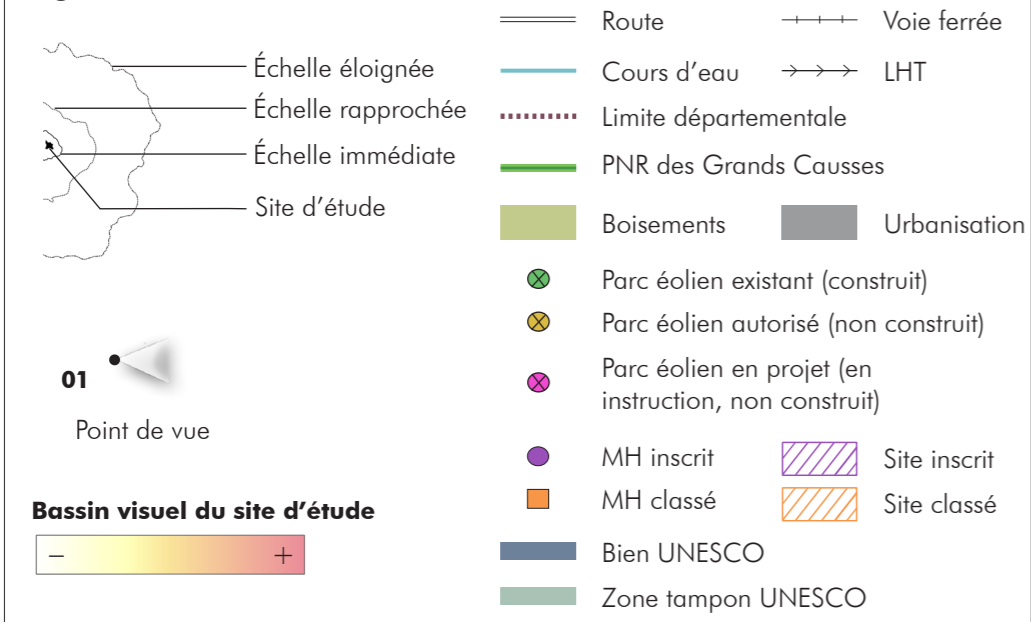
N°	Commune	Localisation	Enjeux						Distance (km)
			Paysager	Territorial	Éolien	Patrimonial	UNESCO	Touristique et culturel	
1	Salles-Curan	D 993, Lac de Pareloup	x	x	x			x	15,41
2	Castelnau-Pegayrols	D 993, proche « Boulouc »	x	x	x			x	16,6
3	Les Costes-Gozon	Belvédère des Ruines du château	x		x			x	12,12
4	Montclar	Belvédère du château d'eau	x		x			x	13,63
5	Curvalle	D 999, embranchement vers Plaisance	x	x	x				25,23
6	Ledergues	D 10, « La Guiraudié »	x	x	x				15,64
31	Tauriac-de-Naucelle	Aire de repos la D 888	x	x	x	x	x	x	26,27
7	Tauriac-de-Naucelle	D 888, proche « Cros »	x	x	x				26,36
8	Centrès	D 83, « La Roque »	x	x	x				17,45
9	Manhac	Table d'orientation	x		x			x	22,42

Illustration 31 : Carte de localisation des points de vue à l'échelle éloignée

Source : : IGN (GEOFLA, ROUTE 120) / DREAL Occitanie / Base Mérimée / Réalisation : Artifex



Légende :



1 Salles-Curan - D 993, Lac de Pareloup**15,41 km Nord-Est****Écrans visuels :**

- Distance (nébullosités)
- Relief
- Boisements

Perception du site d'étude :

- Site d'étude imperceptible, masqué par les écrans visuels
- Visibilité de structures de grande hauteur peu probable

Effets visuels à déterminer par la suite (impacts) :

- Inscription sur un plateau vallonné entre le Ségala et les Monts du Lézou
- Visibilité depuis un axe de communication fréquenté (D 993)
- Visibilité depuis un site touristique de loisirs (Lac de Pareloup)
- Visibilité depuis un sentier de Grande Randonnée (GR 62)
- Effet cumulé avec les parcs en instruction de Lespigue et Lézou-Pareloup

2 Castelnau-Pegayrols - D 993, proche « Bouloc »**16,60 km Est****Écrans visuels :**

- Distance (nébullosités)
- Relief
- Boisements

Perception du site d'étude :

- Site d'étude imperceptible, masqué par les écrans visuels
- Visibilité de structures de grande hauteur possible

Effets visuels à déterminer par la suite (impacts) :

- Inscription sur un plateau vallonné entre le Ségala et les Monts du Lézou
- Visibilité depuis un axe de communication fréquenté (D 993)
- Visibilité depuis le PNR des Grands Causses
- Effet cumulatif avec le parc éolien de Salles-Curan
- Effet cumulé avec les parcs en instruction de Lespigue et Lézou-Pareloup

3 Les Costes-Gozon - Belvédère des Ruines du château

12,12 km Sud-Est



Écrans visuels :

- Distance (nébullosités)
- Relief

Perception du site d'étude :

- Site d'étude imperceptible, masqué par les écrans visuels
- Visibilité de structures de grande hauteur possible

Effets visuels à déterminer par la suite (impacts) :

- Inscription sur un plateau vallonné entre le Ségala et les Monts du Lévézou
- Visibilité depuis un belvédère et un site archéologique (ruines) au coeur du PNR des Grands Causses
- Effet cumulatif avec les parcs éoliens de Broquiès, Lestrade-et-Thouels, Ayssènes, Le Truel et Salles-Curan
- Effet cumulé avec les parcs en instruction de Lespigue et Lévézou-Pareloup

4 Montclar - Belvédère du château d'eau

13,63 km Sud



Écrans visuels :

- Distance (nébullosités)

Perception du site d'étude :

- Site d'étude perceptible
- Visibilité de structures de grande hauteur possible

Effets visuels à déterminer par la suite (impacts) :

- Inscription sur un plateau vallonné entre le Ségala et les Monts du Lévézou
- Visibilité depuis un belvédère, au coeur du PNR des Grands Causses
- Effet cumulatif avec les parcs éoliens de Broquiès, Lestrade-et-Thouels, Ayssènes, Le Truel et Salles-Curan
- Effet cumulé avec les parcs en instruction de Lespigue et Lévézou-Pareloup

5 Curvalle - D 999, embranchement vers Plaisance

25,23 km Sud-Ouest



Écrans visuels :

- Distance (nébullosités)

Perception du site d'étude :

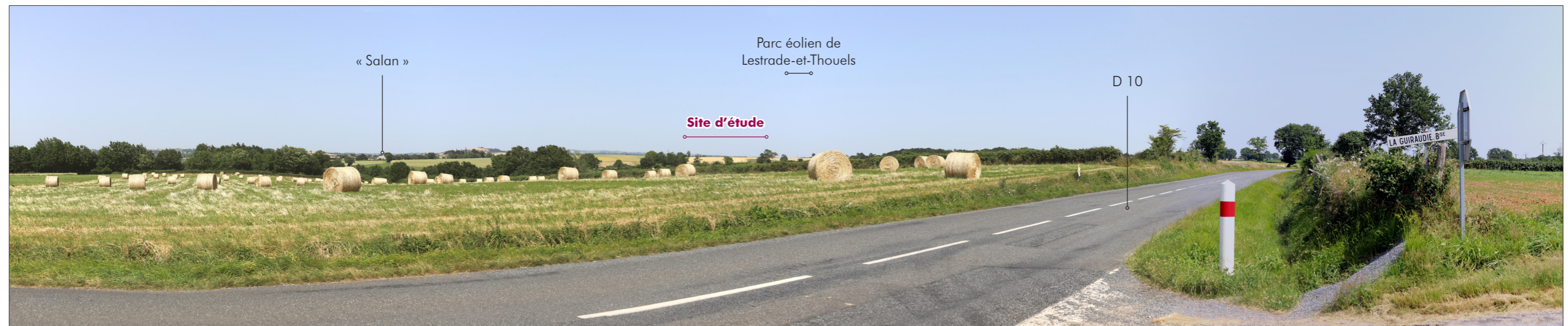
- Site d'étude perceptible
- Visibilité de structures de grande hauteur possible

Effets visuels à déterminer par la suite (impacts) :

- Inscription sur un plateau vallonné entre le Ségala et les Monts du Lézou
- Visibilité depuis un axe de communication très fréquenté (D 999)
- Effet cumulatif avec les parcs éoliens de La Garrigade et Puech d'Al Lun, Lestrade-et-Thouels, Ayssènes, Le Truel, Broquiès, Salles-Curan et Les Faydunes
- Effet cumulé avec les parcs en instruction de Lespigue et Lézou-Pareloup

6 Lédergues - D 10, « La Guiraudié »

15,64 km Ouest



Écrans visuels :

- Distance (nébullosités)
- Relief
- Végétation

Perception du site d'étude :

- Site d'étude imperceptible, masqué par les écrans visuels
- Visibilité de structures de grande hauteur possible

Effets visuels à déterminer par la suite (impacts) :

- Inscription sur un plateau vallonné entre le Ségala et les Monts du Lézou
- Visibilité depuis un axe de communication fréquenté (D 10)
- Effet cumulatif avec le parc éolien de Lestrade-et-Thouels
- Effet cumulé avec les parcs en instruction de Lespigue et Lézou-Pareloup

31 Tauriac-de-Naucelle - Aire de repos sur la D 888**26,27 km Ouest****Écrans visuels :**

- Relief
- Végétation

Perception du site d'étude :

- Site d'étude imperceptible, masqué par les écrans visuels
- Visibilité de structures de grande hauteur peu probable

Effets visuels à déterminer par la suite (impacts) :

- Inscription sur un plateau vallonné entre le Ségala et les Monts du Lézou
- Covisibilité avec un Monument Historique (MH 34 - Viaduc du Viaur), compris dans un projet de classement UNESCO.
- Visibilité depuis un site touristique
- Visibilité depuis un axe de communication (parking proche de la D 888)
- Effet cumulé avec les parcs en instruction de Lespigue et Lézou-Pareloup

7 Tauriac-de-Naucelle - D 888, proche « Cros »**26,36 km Ouest****Écrans visuels :**

- Distance (nébullosités)
- Relief
- Végétation

Perception du site d'étude :

- Site d'étude imperceptible, masqué par les écrans visuels
- Visibilité de structures de grande hauteur possible

Effets visuels à déterminer par la suite (impacts) :

- Inscription sur un plateau vallonné entre le Ségala et les Monts du Lézou
- Visibilité depuis un axe de communication très fréquenté (D 888)
- Effet cumulé avec les parcs en instruction de Lespigue et Lézou-Pareloup

8 Centrés - D 83, « La Roque »

17,45 km Nord-Ouest

**Écrans visuels :**

- Distance (nébullosités)
- Relief
- Boisements

Perception du site d'étude :

- Site d'étude perceptible
- Visibilité de structures de grande hauteur possible

Effets visuels à déterminer par la suite (impacts) :

- Inscription sur un plateau vallonné entre le Ségala et les Monts du Lézou
- Visibilité depuis un axe de communication fréquenté (D 83)
- Effet cumulé avec les parcs en instruction de Lespigue et Lézou-Pareloup

9 Manhac - Table d'orientation

22,42 km Nord-Ouest

**Écrans visuels :**

- Distance (nébullosités)
- Relief
- Boisements

Perception du site d'étude :

- Site d'étude imperceptible, masqué par les écrans visuels
- Visibilité de structures de grande hauteur possible

Effets visuels à déterminer par la suite (impacts) :

- Inscription sur un plateau vallonné entre le Ségala et les Monts du Lézou
- Visibilité depuis un belvédère
- Effet cumulé avec le parc en instruction de Lespigue

2. Perceptions à l'échelle rapprochée

2.1. Rappel des enjeux

Le tableau suivant reprend, pour l'échelle rapprochée, les différents enjeux mis en évidence pendant le diagnostic territorial. Pour chaque enjeu illustré, les numéros des points de vue correspondants sont indiqués.

Thématique	Enjeu retenu	Niveau d'enjeu	Panoramas
CONTEXTE PAYSAGER - ENJEUX PAYSAGERS	Les Ségalas	Moyen	14, 15, 16, 17
	Les Monts du Lévézou	Fort	10, 11, 12, 13, 18, 19, 32
	Le Rougier de Camarès	Fort	
LOGIQUES TERRITORIALES - ENJEUX TERRITORIAUX	Les vallées profondes (Tarn, Rance, Dourdou, Céor, Muze)	Fort	
	Les boisements	Moyen	
	Les villages de plateau et de micro-plateau	Fort	15, 16
	Les villages de pente	Fort	10
	Les villages étagés	Moyen	13
	Les villages de vallée	Faible	
	Les départementales principales (D 902, D 993, D 10, D 25, D 56, D 83, D 903, D 44, D 31,...)	Moyen	12, 14, 15, 16, 17, 18
	Les départementales secondaires (D 522, D 549,...)	Faible	
	Les voies communales	Faible	10, 13
	Les pistes agricoles et forestières	Faible	
	CONTEXTE ÉOLIEN - ENJEUX ÉOLIENS	Les parcs éoliens existants	Fort
Les parcs éoliens autorisés		Fort	10, 11, 12, 13, 14, 15, 16, 17, 18, 19
Les parcs éoliens en instruction		Fort	10, 11, 12, 13, 14, 15, 16, 17, 18, 19
La saturation visuelle		Fort	
PATRIMOINE PROTÉGÉ - ENJEUX PATRIMONIAUX	Les châteaux, églises et viaducs MH 2, MH 4	Très fort	
	Les maisons, hôtels, fermes, halles, portes, ponts, oratoires, sanctuaires, évêchés, prieurés, pressoirs, sites archéologiques, réseaux hydrauliques médiévaux MH 1, MH 3	Fort	

Thématique	Enjeu retenu	Niveau d'enjeu	Panoramas
DYNAMIQUES TOURISTIQUES ET CULTURELLES - ENJEUX TOURISTIQUES ET CULTURELS	Réquista, pôle dynamique	Fort	16
	Villefranche-de-Panat, " Station verte "	Fort	13
	Brousse-le-Château, village de caractère reconnu	Fort	
	Le patrimoine bâti remarquable (commanderie, tours, églises, abbayes, châteaux)	Fort	
	Les sites naturels remarquables (Les Raspes du Tarn)	Fort	
	Les sites d'activités de pleine nature (escalade, canoë-kayak, canyoning,...)	Fort	
	Les lacs et bases de loisirs	Moyen	32
	Les lacs, étangs et rivières de pêche	Moyen	
	Les belvédères remarquables (Pyramide du Lagast, Peyrebrune)	Fort	11, 19
	Les belvédères tournés vers les vallées (Les Fabreguettes, Saint-Rémy,...)	Moyen	
	Le GRP Tour des Monts et Lacs du Lévézou	Fort	11, 13, 19
	Le " Tour du Tarn à cheval "	Moyen	
	Les petits sentiers de randonnée	Moyen	11, 32
	Le Parc naturel régional des Grands Causses	Fort	14

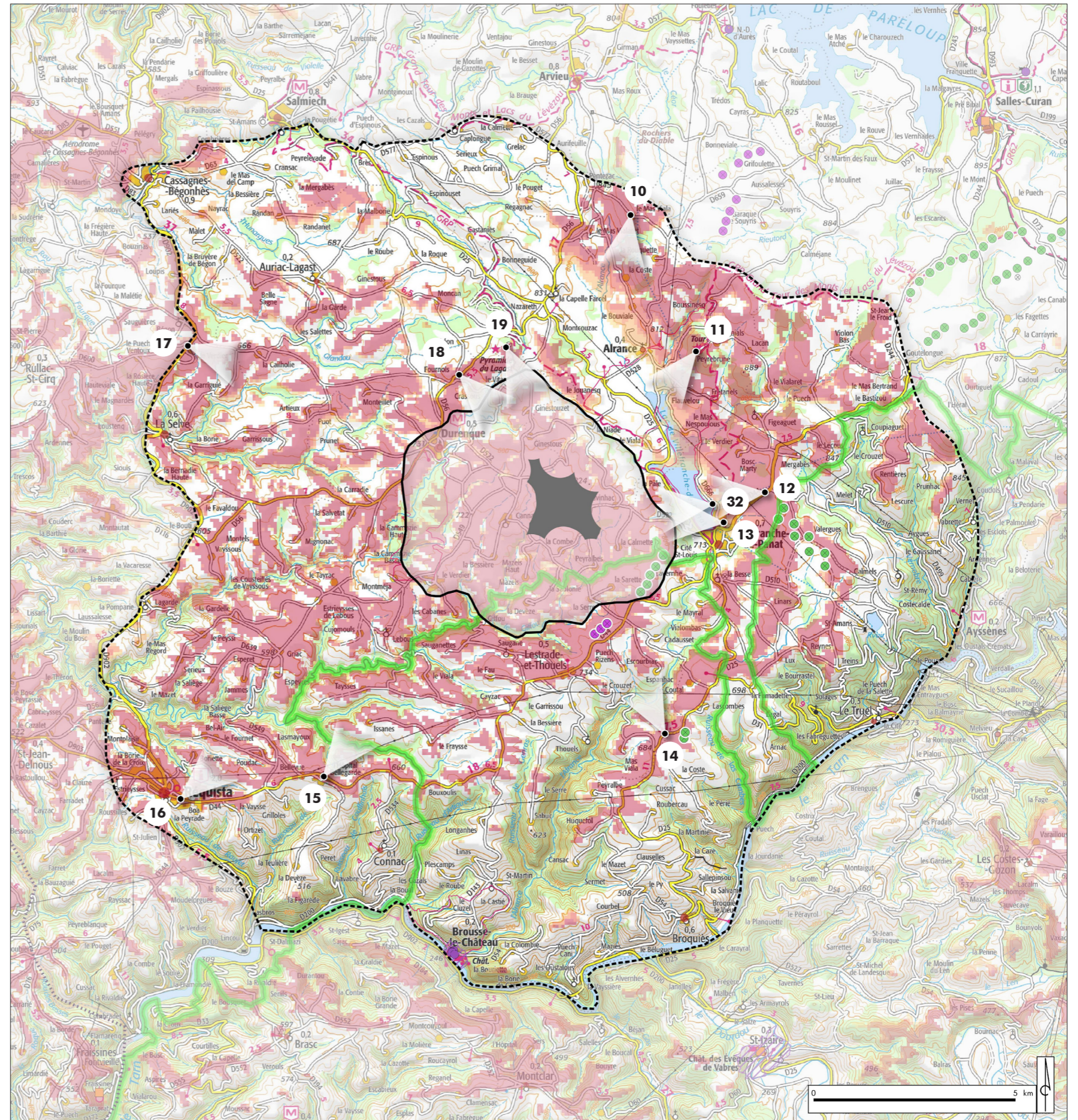
2.2. Analyse des perceptions

L'ensemble des perceptions visuelles suivantes viennent appuyer les visibilitées en illustrant les perceptions existantes depuis des points à enjeux, mis en évidence dans la partie précédente.

N°	Commune	Localisation	Enjeux					Distance (km)
			Paysager	Territorial	Éolien	Patrimonial	Touristique et culturel	
10	Alrance	« Le Mas Viala »	x	x	x			6,43
11	Alrance	Parc de la tour de Peyrebrune	x		x		x	4,22
12	Villefranche-de-Panat	D 44	x	x	x			4,11
32	Villefranche-de-Panat	Plage à l'Est du lac	x		x		x	2,83
13	Villefranche-de-Panat	« Le Bruel »	x	x	x		x	3,04
14	Lestrade-et-Thouels	D 25	x	x	x		x	5,10
15	Requista	D 44, « L'Hôpital-Bellegarde »	x	x	x			7,80
16	Réquista	Centre-bourg	x	x	x		x	10,77
17	La Selve	D 902, proche « Le Verdier »	x	x	x			8,88
18	Durenque	D 56, proche « Crassous »	x	x	x			2,70
19	Auriac-Lagast	Pyramide de Lagast, table orientation	x		x		x	2,83

Illustration 32 : Carte de localisation des points de vue à l'échelle rapprochée

Source : : IGN (SCAN 100, GEOFLA, ROUTE 120) / DREAL Occitanie / Base Mérimée / Réalisation : Artifex



Légende :

- Route
- Cours d'eau
- Limite départementale
- PNR des Grands Causses
- ⊗ Parc éolien existant (construit)
- ⊗ Parc éolien en projet (en instruction, non construit)
- - - GRP
- PR
- MH inscrit
- MH classé
- ▨ Site inscrit
- ▨ Site classé
- LHT

Échelle rapprochée
Échelle immédiate
Site d'étude

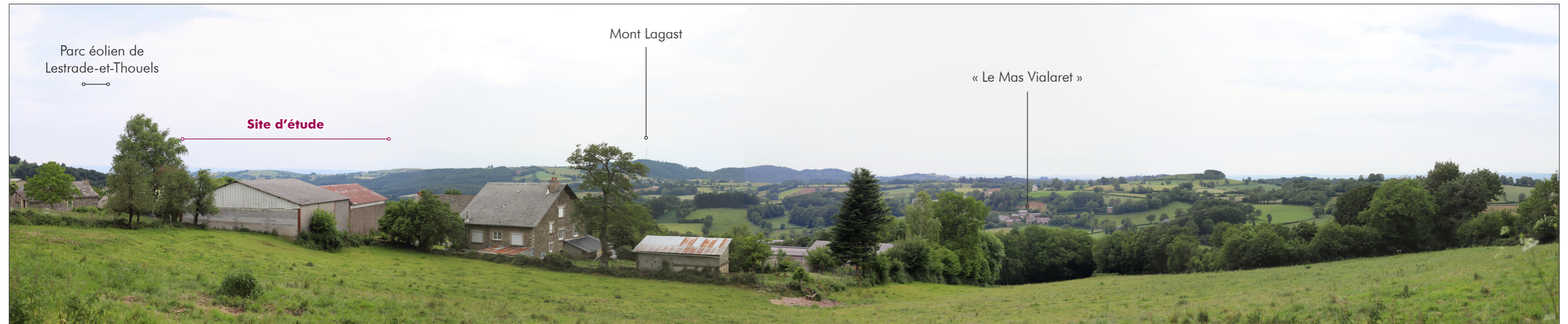
01 Point de vue

Bassin visuel du d'étude

— +

10 Alrance - « Le Mas Viala »

6,43 km Nord

**Écrans visuels :**

- Distance (nébullosités)
- Végétation

Perception du site d'étude :

- Site d'étude perceptible
- Visibilité de structures de grande hauteur possible

Effets visuels à déterminer par la suite (impacts) :

- Inscription sur un plateau vallonné entre le Ségala et les Monts du Lézou
- Visibilité depuis un lieu de vie implanté en pente
- Visibilité depuis une voie communale
- Effet cumulatif avec le parc éolien de Lestrade-et-Thouels
- Effet cumulé avec le parc en instruction de Lespigue

11 Alrance - Parc de la tour de Peyrebrune

4,22 km Nord-Est

**Écrans visuels :**

- Distance (nébullosités)
- Relief
- Végétation

Perception du site d'étude :

- Site d'étude perceptible
- Visibilité de structures de grande hauteur possible

Effets visuels à déterminer par la suite (impacts) :

- Inscription sur un plateau vallonné entre le Ségala et les Monts du Lézou
- Visibilité depuis un site touristique
- Visibilité depuis un belvédère sur le GRP Grand Tour des Monts et Lacs du Lézou, ainsi qu'un sentier de petite randonnée
- Effet cumulatif avec les parcs éoliens de Lestrade-et-Thouels et Broquiès
- Effet cumulé avec le parc en instruction de Lespigue